

HİCAZ ŞARKI

DÜYK

(♩: 208)

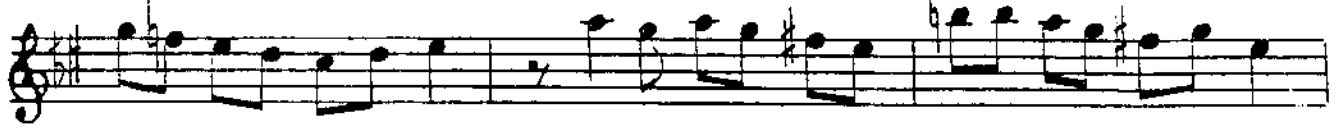
GÜNEŞ BİRAZ EVVEL YÜZE GÜLERKEN

SÖZ - MÜZİK MEDİHA ŞEN

SANCAKOĞLU



- ARANAĞME -



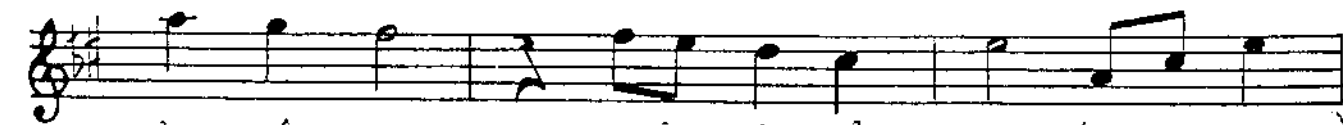
GÜ - NEŞ Bİ - RAZ EV - VEL (- SAZ - - -) YÜ ZE GÜ - LER



KEN (- SAZ - - -) SE - MÂ - DA BE - LİR - Dİ



KA - RA BU - LUT - LAR (- SAZ - - -) AN - LA - MAK



İM - KÂN - SIZ NE İ - CİN RİL - MEM (- SAZ - - -)



İ - ÇİM - DE BİR YAĞ - MUR (- SAZ - - -) SI - KIN - Tİ - Sİ



VAR (- SAZ -) D.C. BİZ - LE - RE SEV - GİY - LE

(-2-)

GÜNEŞ BİRAZ EVVEL YÜZE GÜLERKEN

AC - MIŞ - TI KU - CAK (- - SAZ - -) YÜZ - LE - RE
GÜL - MÜS - TÜ TAT - LI SIM - SI - CAK (- SAZ - -)
GÖ - ZÜM - DEN DAM - LA - LAR AK - TI A - KA
- CAK (- - SAZ - -) İ - ÇİM - DE BİR YAĞ - MUR (- - SAZ - -)
SI - KIN - TI - SI VAR (- - SAZ - -) BİR ÖZ - LEM ÇİĞ -
LI - ĞI (- - SAZ - -) GEL - Dİ BÜL - BÜL - DEN (- - SAZ - -)
Şİ - KÂ - YET E - Dİ - YOR (- - SAZ - -) KU - RU - YAN GÜL -
- DEN (- - SAZ - -) BİR HAS - RET SAR - KI - SI
DÖ - KÜL - DÜ DİL - - - DEN (- - SAZ - -) İ - ÇİM - DE BİR YAĞ -
MUR (- - SAZ - -) SI - KIN - TI - SI VAR

Azizoglu

(SON)

GÜNEŞ BİRAZ EVVEL YÜZE GÜLERKEN
SEMÂDA BELİRDİ KARA BULUTLAR
ANLATMAK İMKÂNSIZ NE İÇİN BİLHEM
İÇİMDE BİR YAĞMUR SIKINTISI VAR

BİZLERE SEVGİYLE AÇMIŞTI KUCAK
YÜZLERE GÜLMÜŞTÜ TATLI SİMSICAK
GÖZÜMDEN DAMLALAR AKTI AKACAK
İÇİMDE BİR YAĞMUR SIKINTISI VAR
BİR ÖZLEM ÇİĞLİĞİ GELDİ BÜLBÜLDEN